



MONITOR SEMANAL DEL MERCADO ELÉCTRICO NACIONAL

Semana 28: 09 al 15 de Julio del 2017

INDICADORES ESTADÍSTICOS DEL MERCADO ELÉCTRICO NACIONAL

PRECIO OPORTUNIDAD DE LA ENERGÍA POR BANDA HORARIA

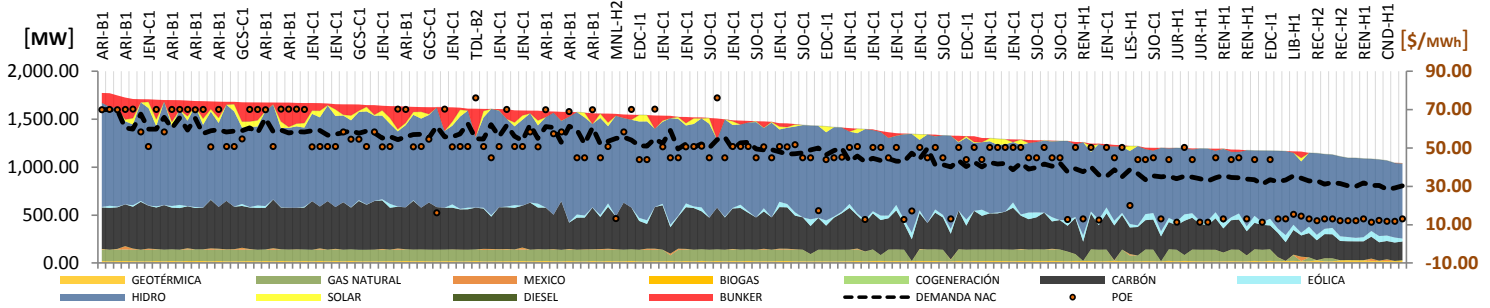
BANDA	POE mínimo [\$/MWh]	POE promedio [\$/MWh]	POE máximo [\$/MWh]	Máxima Demanda [MW]
MAXIMA	16.19	53.56	70.11	1,599.33
MEDIA	13.17	53.80	76.08	1,408.30
MINIMA	11.35	28.94	50.26	1,093.40

PARTICIPACIÓN EN LA MARGINACIÓN POR RECURSO

RECURSO	Participación	POE Mínimo [\$/MWh]	POE Máximo [\$/MWh]	*Demanda Nacional [MW]
CARBÓN	54.17%	44.81	58.35	1,552.10
HIDRO	20.24%	11.35	20.06	1,425.55
BUNKER	17.86%	68.97	76.08	1,599.33
GAS NATURAL	7.14%	43.86	43.97	1,223.20
SOLAR	0.60%	14.51	14.51	884.50

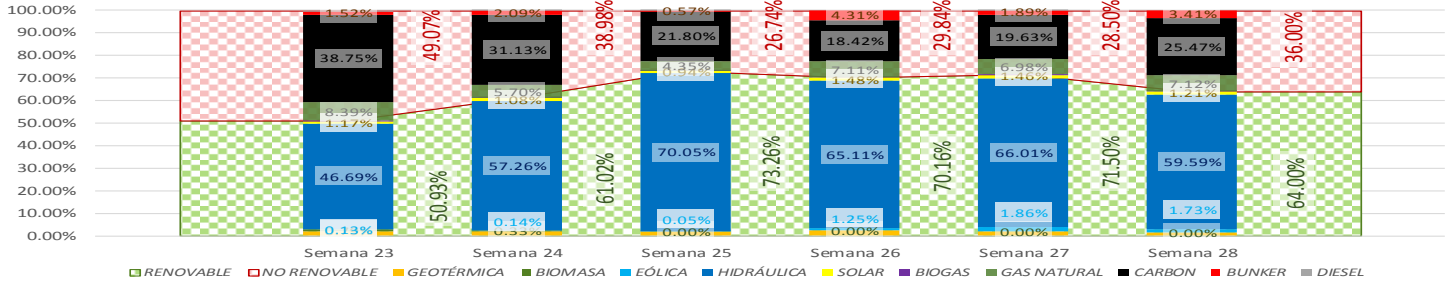
* Representa el máximo valor de demanda de las horas donde margino el recurso.
 ** Apilamiento de recursos del gráfico no indica orden de mérito en despacho, se presentan en ese orden con fines ilustrativos.

CURVA DE DURACIÓN DE LA CARGA(**)

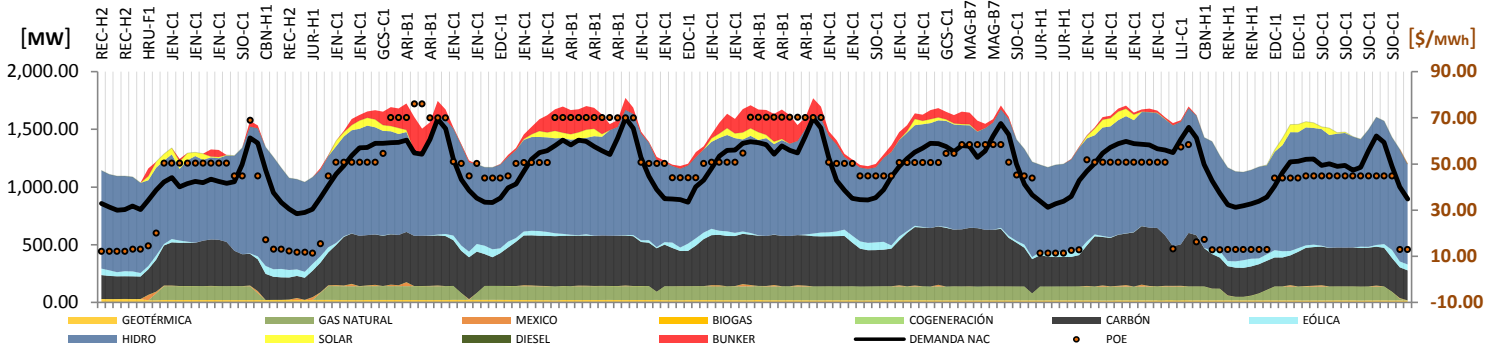


MATRIZ DE GENERACIÓN HISTORICA ULTIMAS SEIS SEMANAS(**)

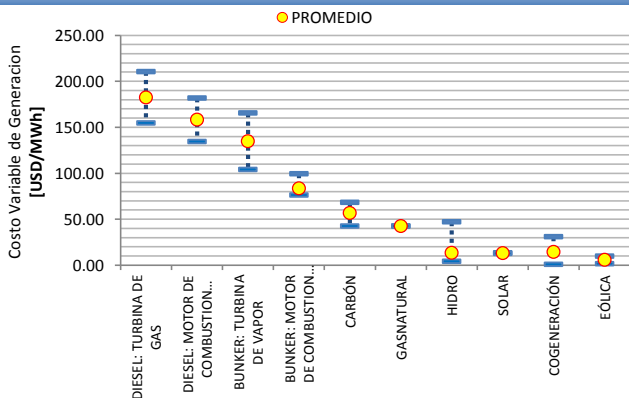
	Semana 23	Semana 24	Semana 25	Semana 26	Semana 27	Semana 28
GENERACIÓN LOCAL	240,248.06 MWh	240,155.36 MWh	238,222.88 MWh	224,370.26 MWh	235,459.61 MWh	241,626.53 MWh
IMPORTACIÓN MÉXICO (+)	236.90 MWh	343.46 MWh	229.39 MWh	202.26 MWh	635.52 MWh	526.89 MWh
OFERTA TOTAL	240,484.96 MWh	240,498.82 MWh	238,452.27 MWh	224,572.52 MWh	236,095.13 MWh	242,153.42 MWh



CURVA HORARIA DE LA GENERACIÓN POR RECURSO(**)

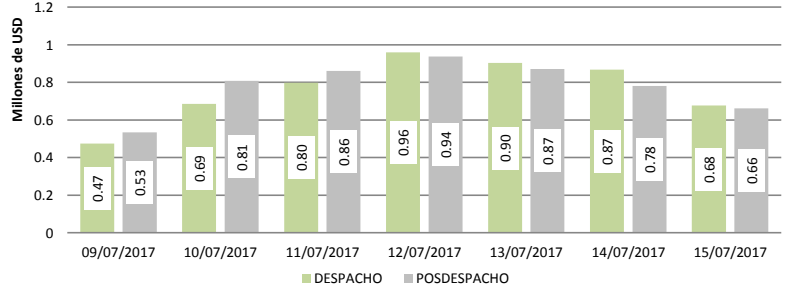


COSTOS VARIABLES DE GENERACIÓN

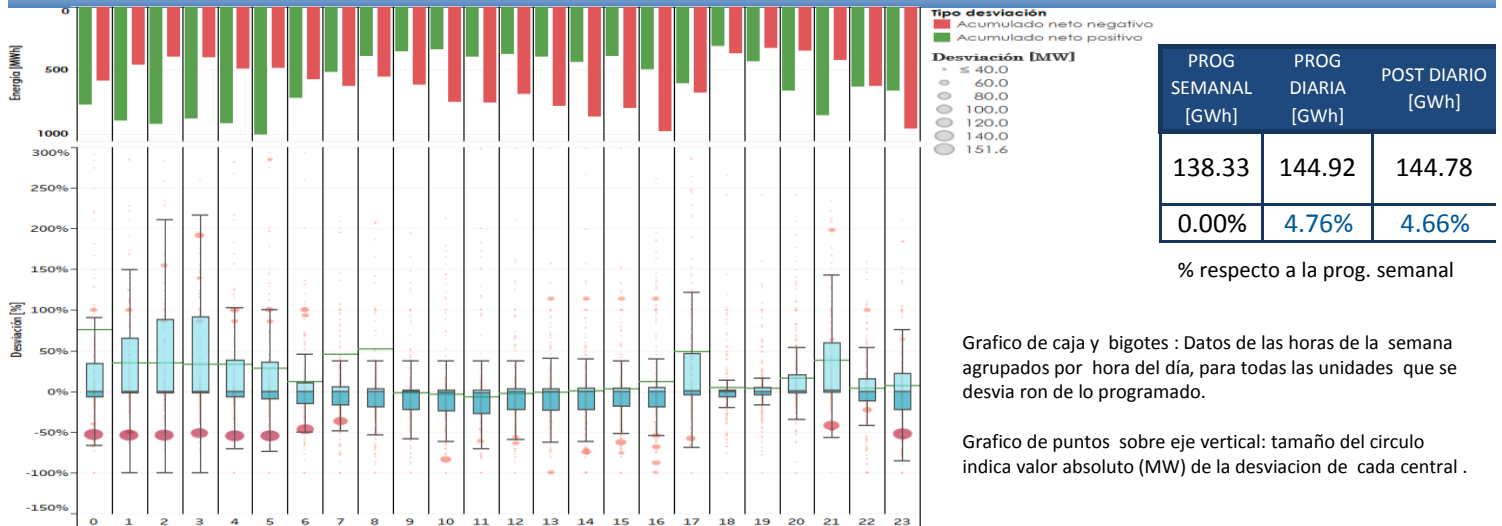


ESTIMACIÓN COSTO TOTAL DE LA OPERACIÓN DEL S.N.I. [Artículo 43 del RAMM]

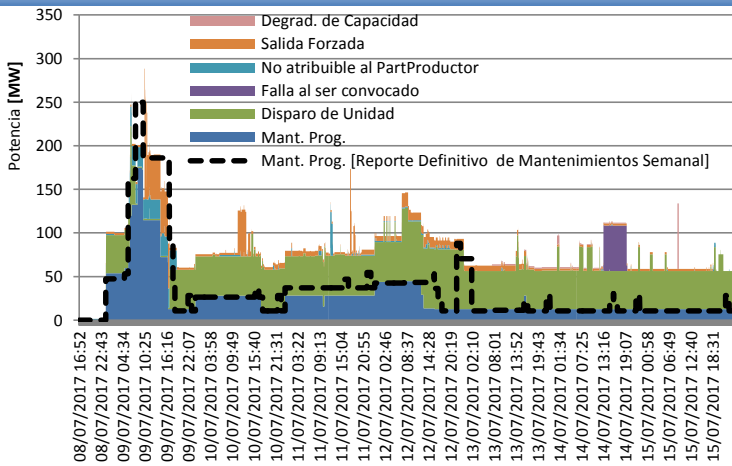
Total Despacho: 5.36 Millones de USD
 Total Posdespacho: 5.45 Millones de USD
 Diferencia: 0.09 Millones de USD



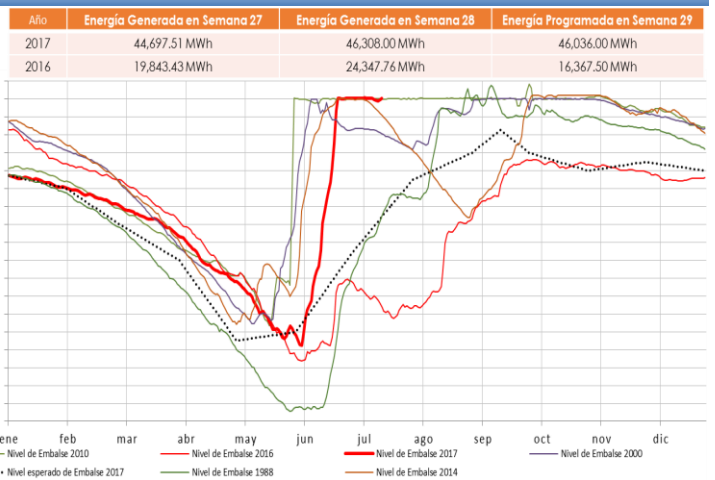
DESVIACIÓN EN LA GENERACIÓN VERSUS PROGRAMA DEL PARQUE HIDRAULICO



POTENCIA INDISPONIBLE

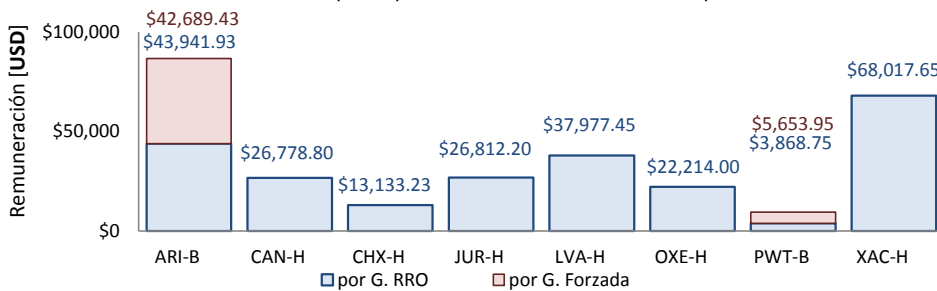


MONITOR EMBALSE CHIXOY

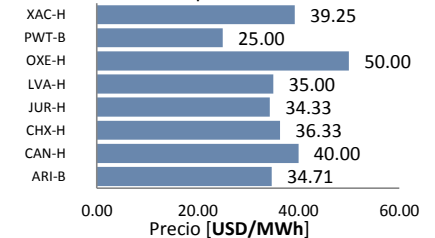


ESTIMACIÓN DE LOS SERVICIOS COMPLEMENTARIOS

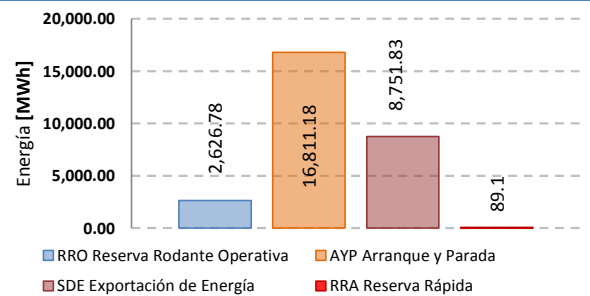
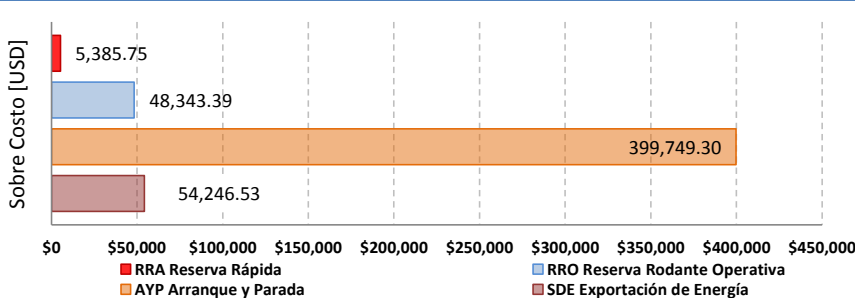
Remuneración por la prestación de Reserva Rodante Operativa



Precio promedio ofertado por la prestación de Reserva Rodante Operativa



ESTIMACIÓN DE LA GENERACIÓN FORZADA



Fuente: Los datos utilizados corresponden a la información contenida en los informes de Programación Diaria y Posdespacho Diario de la semana en análisis, publicados en el sitio web del Administrador del Mercado Mayorista, estos están sujetos a revisión y no deben considerarse como definitivos, conforme se cumpla lo establecido en el artículo 66 del RAMM.